

N O B R E A K STATION

Segurança para o seu dia a dia

A proteção certa para configurações básicas.



Imagem Ilustrativa

**Manual de Instalação
e uso do Produto**

Bem vindo ao mundo da pura energia

Parabéns por adquirir um nobreak MICRO SOL. Este equipamento foi desenvolvido especialmente para garantir a sua comodidade e a segurança para seus equipamentos.

Atuando desde 1982, a MICRO SOL vem ao longo dos anos desenvolvendo soluções voltadas para a área de energia, sempre com a preocupação em oferecer aos seus clientes, novidades tecnológicas compatíveis com as exigências do mercado.

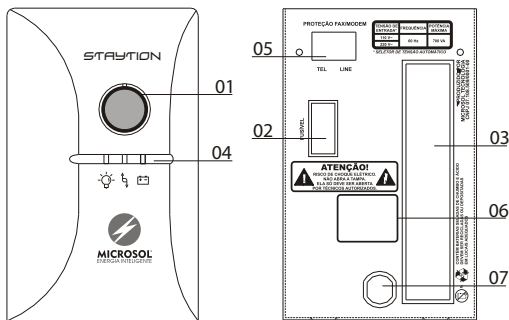
Deixamos à disposição o Serviço de Atendimento Microsol para esclarecer suas dúvidas e ouvir suas sugestões ou reclamações.

Valdelírio Soares
Presidente

O NOBREAK STAYTION

O Staytion utiliza tecnologia de última geração para oferecer a você proteção para seus dados e equipamentos com alto nível de qualidade. É prático, durável, foi desenvolvido para configurações básicas e possui diferenciais que atendem às suas necessidades de segurança sempre que você precisar.

Você pode utilizar o STAYTION para proteção de seu computador, impressora, scanner, fax, telefone, vídeo, dvd, som, entre outras aplicações*. Para pontos de venda de lojas e supermercados, utilize o STAY PDV.



01. Chave Liga/Desliga;
02. Fusível proteção de entrada;
03. Tomadas de saída;
04. LEDs Rede/Inversor/Bateria;
05. Proteção universal Fax/Modem
06. Etiqueta de identificação do produto
(Código de barras);
07. Cabo de força.

* Não exceder a potência máxima e não utilizar para proteção de impressoras laser.

CONTROLE DA ENERGIA

- Protege contra sobrecarga, oscilações, surtos de tensão, quedas curtas de tensão, sub e sobretensão e blackouts;
- Elimina os ruídos da rede elétrica;
- Transforma 220V em 115V (Staytion 600 auto/115 e Staytion 1200 auto/115)

CONTROLE DO EQUIPAMENTO

- Protege fax/modem contra descargas elétricas na linha telefônica;
- Em modo bateria, desliga o nobreak sempre que os equipamentos conectados não estejam ligados. Evita o consumo desnecessário, protege e assegura maior vida útil da bateria;
- Microprocessado: controle digital de alta velocidade. Proteção instantânea contra falhas da rede elétrica;
- Análise TRUE RMS: leitura e regulação da tensão para ajuste automático à condição da rede elétrica;
- Chave liga/desliga embutida: evita acionar ou desligar acidentalmente o nobreak;
- Reúne filtro de linha, estabilizador e transformador de tensão;
- Troca fácil da bateria pelo usuário - economia e praticidade (modelo 600VA);
- Partida a frio: permite ser ligado na ausência de rede elétrica.

ESPECIFICAÇÕES TÉCNICAS

ESPECIFICAÇÕES	MODELOS					
	Staytion 600 115/115	Staytion 600 AUTO/115	Staytion 600 220/220	Staytion 1200 115/115	Staytion 1200 AUTO/115	Staytion 1200 220/220
Potência máxima (VA)	600			1200		
Fator de potência	0,35					
Tensão nominal de entrada (V~)	115-127	bivolt automático (115-127/220)	220	115-127	bivolt automático (115-127/220)	220
Faixa de tensão de entrada	100V~ até 140V~	100V~ até 140V~ /198V~ até 253V~	198V~ até 253V~	100V~ até 140V~	100V~ até 140V~ /198V~ até 253V~	198V~ até 253V~
Tensão nominal de saída¹ (V~)	115		220	115		220
Autonomia típica²	até 20 min.			até 30 min.		
Frequência³ (Hz)	60					
Forma de onda	Senoidal por aproximação (PWM)					
Número de tomadas	4			6		
Carregador inteligente	Sim					
Tempo de acionamento do inversor	< 1ms					
Filtro de linha interno	Sim					
Estabilizador	Quatro estágios					
Rendimento	>95% em modo rede e >85% em modo bateria					
Sinalização audiovisual	Rede, inversor e bateria					
Proteção contra sobrecarga	Sim					
Proteção contra sobrecorrente	Sim					
Proteção contra surtos de tensão	Sim					
Battery Saver (auto-desligamento)	Sim					
Proteção fax/modem	Sim					
Partida a frio⁴	Sim					
Peso (kg)	6,6			9,7		
Dimensões A x L x P (mm)	180 x 105 x 295			180 x 105 x 360		

1 para medir a tensão de saída utilize multímetro true RMS

2 Autonomia típica especificada para 1 micro com monitor de 15" + 1 impressora jato de tinta. O tempo de autonomia pode variar de acordo com a configuração do PC, temperatura ambiente, envelhecimento e condições de uso da bateria.

3 50 Hz sob encomenda

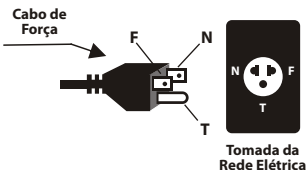
4 Essa característica permite que o STAYTION seja utilizado durante anormalidades ou mesmo na ausência da rede elétrica.

OUTRAS CARACTERÍSTICAS

- 20% a mais de autonomia: utiliza baterias com capacidade superior (9Ah), garantindo melhor desempenho do nobreak;
- Alarme sonoro em 03 níveis;
- 03 Leds indicadores (rede, inversor e bateria);
- 04 tomadas de saída (modelo 600VA);
- 06 tomadas de saída (modelo 1200VA);
- Estabilizador com 04 estágios de regulação;
- Baterias seladas, livres de manutenção e instaladas de fábrica;
- Carregador inteligente de bateria: mantém a bateria em condições ideais de funcionamento, preservando sua vida útil;
- Sincronizado com a rede elétrica.

LEIA ANTES DE INSTALAR:

- Não instale o Nobreak em redes elétricas compartilhadas com equipamentos de ar-condicionado, geladeira, etc.
- Evite instalar o Nobreak em locais sujeitos a poeira, umidade ou calor excessivos.
- Não ligue eletrodomésticos e equipamentos de sustentação da vida e/ou monitoramento de funções vitais no Nobreak. Ele não foi projetado para esta finalidade.
- Não utilize o seu Nobreak para alimentar equipamentos movidos a motor tais como geladeira, freezer, ventilador, aspirador de pó, máquina de lavar roupa, copiadora etc. Caso deseje proteger estes tipos de equipamentos utilize o estabilizador FRIDGE da MICRO SOL.
- Mesmo com o cabo de força desconectado da rede elétrica, as tomadas do STAYTION podem estar energizadas. Para reduzir o risco de choque elétrico sempre que for conectar qualquer equipamento no Nobreak, desligue a chave liga/desliga (posição não retida) e desconecte seu cabo de força (vermelho) da rede elétrica.
- Não remova o pino terra do cabo de força do Nobreak.
- O perfeito aterramento na tomada da rede elétrica é fundamental para sua segurança e indispensável para o funcionamento correto do STAYTION e dos equipamentos por ele protegidos.
 - * Caso não possua aterramento ou este não esteja em boas condições, utilize o MÓDULO ISOLADOR 1.0 da MICRO SOL. Para informações sobre aquisição e instalação deste equipamento, consulte o Serviço de Atendimento Microsol.
- Não instale o STAYTION em tomadas com padronização diferente da mostrada na figura ao lado. O MÓDULO ISOLADOR 1.0 e o MÓDULO ISOLADOR ESTABILIZADO corrigem automaticamente a inversão da polaridade.



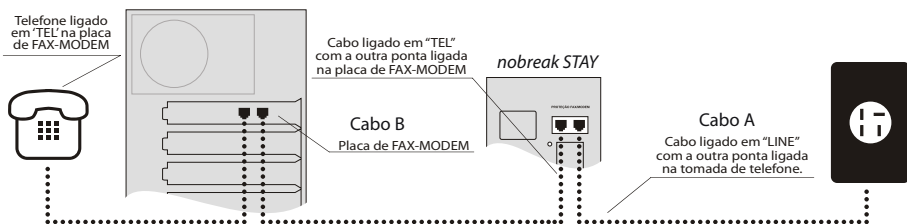
INSTALANDO O STAYTION:

O STAYTION é fornecido com a bateria carregada. Todavia, durante o processo de transporte e armazenagem ela perde parcialmente sua carga. Antes de instalar seu Nobreak é recomendado que você carregue a bateria. Para isso, siga o procedimento abaixo.

1. Retire o STAYTION da embalagem e posicione-o próximo ao local de instalação.
2. Verifique se a tensão da rede elétrica é compatível com a tensão de entrada indicada na parte traseira do STAYTION.
3. Conecte o cabo de força do STAYTION à rede elétrica.
4. Ligue a chave liga/desliga no painel frontal do STAYTION (posição retida)

Mantenha o STAYTION ligado e com o cabo de força conectado à rede elétrica até que o led amarelo (Bateria) permaneça constantemente aceso, indicando que a bateria está completamente carregada. Após a carga total da bateria, continue o procedimento.

5. Desligue a chave liga/desliga do STAYTION e desconecte o cabo de força da rede elétrica.
6. Verifique se a tensão de entrada dos equipamentos a serem protegidos é compatível com a tensão de saída indicada na parte traseira do STAYTION.
7. Verifique se as chaves liga/desliga dos equipamentos a serem protegidos estão desligadas. Caso não estejam, realize essa operação.
8. Conecte os cabos de força dos equipamentos a serem protegidos nas tomadas do STAYTION.
9. Instale a proteção fax/modem conforme o indicado na figura abaixo.



- No cabo A conecte uma das pontas na tomada da concessionária telefônica e a outra na tomada LINHA na parte traseira do STAYTION.
- No cabo B conecte uma das pontas na tomada TEL do STAYTION e a outra na tomada LINHA da placa de fax/modem.
- Pode-se ainda ligar um telefone na tomada TEL da placa de fax/modem.

10. Conecte o cabo de força do STAYTION à rede elétrica.
11. Ligue a chave liga/desliga no painel frontal do STAYTION (posição retida).

PROTEÇÃO CONTRA SOBRECARGA E CURTO CIRCUITO

Em suas características técnicas, o STAYTION incorpora tanto proteção contra sobrecarga quanto proteção contra curto circuito quando operando em modo bateria. O STAYTION se desligará automaticamente, caso a carga ligada em sua saída ultrapasse o valor máximo especificado ou no caso de aplicação de curto circuito na saída. Para religá-lo, desligue alguns dos equipamentos conectados às suas tomadas e religue a chave liga/desliga no painel frontal (posição retida). O somatório dos consumos individuais dos equipamentos protegidos não deve ultrapassar a potência máxima especificada na tabela de especificações técnicas.

BATTERY SAVER

Desligamento automático por ausência de consumo.

Outro recurso importante do STAYTION é o desligamento automático por ausência de consumo. Durante a ausência de energia da rede elétrica, caso o STAYTION não esteja protegendo nenhum equipamento, ele se desligará para evitar uma descarga profunda da bateria. Ao ocorrer o desligamento automático por ausência de consumo, o STAYTION emitirá um aviso sonoro ("bipe" duplo e curto em intervalos de 05 segundos) e um aviso visual (led amarelo de bateria piscando) indicando que há falta de energia da rede elétrica e que nenhum equipamento está sendo protegido. Essa proteção garante a integridade da bateria por um período de até 10 dias. Ao retornar a energia da rede elétrica o STAYTION religa-se automaticamente.

Importante: Se o consumo do(s) equipamento(s) protegido(s) pelo STAYTION for menor do que 20W (limite de desligamento), adicione uma carga auxiliar para evitar que durante a falta de energia o STAYTION se desligue interpretando ausência de consumo.

TROCA DE BATERIA:

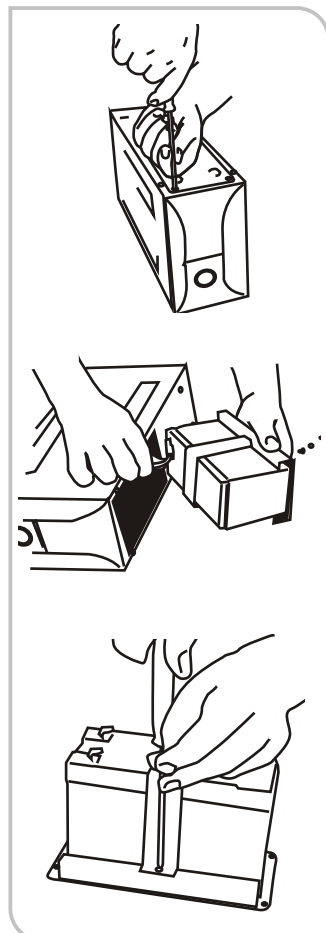
Os modelos STAYTION 600 foram desenvolvidos de forma que a troca da bateria possa ser realizada pelo próprio usuário, sem a necessidade de levá-lo a uma Assistência Técnica Autorizada Microsol. Para efetuar a troca da bateria siga o procedimento abaixo:

Importante: Apenas realize essa operação se você se sentir seguro. Caso contrário entre em contato com o SAM – Serviço de Atendimento Microsol ou com uma Assistência Técnica Autorizada Microsol.

1. Com o STAYTION desligado da rede elétrica e com a chave liga/desliga do painel frontal desligada (posição não retida), coloque-o de ponta cabeça, remova com chave de fenda phillips os 04 parafusos que fixam a base da bateria no gabinete.
2. Remova cuidadosamente a base e consequentemente a bateria (a bateria é fixada a uma base, com um prendedor metálico), tomando o cuidado de não forçar os cabos de conexão da bateria. Sugestão para esta operação: Após remover os parafusos da base da bateria, com o STAYTION de ponta-cabeça, coloque a mão sobre a base e gire-o de forma que o conjunto da bateria se desprendam do gabinete e "caia" na sua mão.
3. Desconecte os terminais da bateria.
4. Remova os dois parafusos do prendedor metálico da bateria.
5. Remova a bateria no final da vida útil e posicione a bateria nova, de modo que os terminais da bateria fiquem no lado oposto aos "pés" repuxados da base da bateria.
6. Recoloque e parafuse o prendedor metálico da bateria.
7. Posicione o conjunto próximo ao gabinete e conecte os cabos da bateria. Cabo vermelho ao terminal vermelho (positivo) e cabo preto ao terminal preto (negativo) da bateria.

Cuidado: A inversão destes cabos acarretará na destruição parcial do produto.

8. Recoloque o conjunto dentro do gabinete do STAYTION e recoloque os 04 parafusos, fixando assim a base da bateria no gabinete do STAYTION.



FIM DA CARGA DA BATERIA

Quando a rede elétrica falta ou falha, o STAYTION aciona imediatamente o bloco inversor, gerenciado por um microprocessador RISC, que passa a alimentar os equipamentos a partir das baterias. Quando a carga das baterias se aproxima do limite mínimo, inicia-se a emissão de alarmes sonoros intermitentes em 03 fases.

- 1. Na primeira fase ouve-se apenas um "bipe".
- 2. Na segunda dois "bipes" e;
- 3. Na terceira, três "bipes", aproximando-se o momento em que o STAYTION se desligará e conseqüentemente desligará os equipamentos por ele protegidos.

É recomendado desligar os equipamentos protegidos antes da fase 03. Se a energia elétrica não retornar logo em seguida, desligue a chave liga/desliga (posição não retida) do STAYTION no painel frontal, a fim de evitar danos as baterias em virtude de uma descarga profunda. Após o retorno da energia, ligue o STAYTION e os equipamentos.

Para mais informações leia **Descargas Profundas** e o **Termo de Garantia**.

DESCARGAS PROFUNDAS

As baterias seladas sofrem danos irreversíveis se submetidas à descarga além da sua capacidade (descarga profunda), caracterizada pela tensão em vazio inferior a 10,5V. Esta situação é ocasionada por mau uso e não é coberta pela garantia. Para evitar que isto aconteça, observe os seguintes procedimentos:

Evite deixar o seu Nobreak desligado por um período superior a 01 mês. As baterias perderão a sua carga mesmo que não sejam utilizadas.

- O recurso de desligamento por ausência de consumo do Nobreak garante a carga das baterias por um período de 10 dias, todavia é necessário após este tempo, recarregá-las de imediato, ligando o Nobreak na rede elétrica.

ASSISTÊNCIA TÉCNICA

Acesse a lista completa e atualizada de Assistências Técnicas Autorizadas Microsol no site www.microsol.com.br ou entre em contato com o SAM – Serviço de Atendimento Microsol através do DDG 0800 970 9777.




SOLUCIONANDO PROBLEMAS

PROBLEMA	POSSEÍVEIS CAUSAS	SOLUÇÕES
Led vermelho apagado, Led amarelo piscando em intervalos de 1 segundo e Led verde aceso permanentemente.	<ul style="list-style-type: none">• O cabo de força do STAYTION não está bem conectado à tomada da rede elétrica.• A tensão da rede elétrica está abaixo ou acima dos níveis aceitos pelo STAYTION	<ul style="list-style-type: none">1. Verifique a conexão com a tomada da rede elétrica, pode haver mau contato;2. Nesta situação o STAYTION está protegendo os equipamentos, rejeitando a rede elétrica e alimentando-os a partir da bateria interna. Caso você não tenha equipamentos conectados ao STAYTION, ele se desligará automaticamente por ausência de consumo. Para mais informações consulte a seção Battery Saver.
O STAYTION não alimenta os equipamentos ligados a ele e se desliga quando falta energia elétrica.	<ul style="list-style-type: none">• A bateria pode estar com a carga baixa.• A bateria pode ter chegado ao fim de sua vida útil.	<ul style="list-style-type: none">3. Carregue a bateria. Para mais informações consulte a seção Instalando o STAYTION.4. Entre em contato com uma Assistência Técnica Autorizada Microsol. Para mais informações consulte a seção Assistência Técnica.

SOLUCIONANDO PROBLEMAS

PROBLEMA	POSSEÍVEIS CAUSAS	SOLUÇÕES
Soam bipes e o led vermelho pisca repetidamente.	<ul style="list-style-type: none">• A energia elétrica está oscilando em níveis críticos (picos de tensão).	5. Nesta situação o STAYTION está protegendo os equipamentos, rejeitando a rede elétrica e alimentando-os a partir da bateria interna. Essas ocorrências são relativamente comuns em algumas regiões do país. Caso o problema persista, procure um técnico de sua confiança para verificação de sua rede elétrica.
Soam 05 bipes seguidos, o led vermelho pisca repetidamente e o STAYTION se desliga automaticamente.	<ul style="list-style-type: none">• Sobrecarga	6. Desconecte alguns dos equipamentos protegidos pelo STAYTION e religue a chave liga/desliga no painel frontal (posição retida). Para mais informações consulte a seção Sobrecarga.
Soa(m) 01, 02 ou 03 bipes seguidos, o led vermelho apagado, o verde aceso constantemente e o amarelo pisca repetidamente.	<ul style="list-style-type: none">• Falta de energia elétrica na tomada.	7. Nessa situação o STAYTION está alimentando os equipamentos a partir da bateria interna. Desligue os equipamentos protegidos por ele antes de soarem os 03 bipes (bateria em nível crítico). Para mais informações consulte a seção Fin de Carga de Bateria.

FUNCIONAMENTO E CARACTERÍSTICAS:

TABELA DE INDICAÇÃO AUDIOVISUAL - STAYTION		
 Led Vermelho Rede Elétrica	Aceso constantemente	Rede elétrica dentro dos níveis normais. Equipamentos sendo alimentados pela rede elétrica estabilizada.
	Apagado	Rede elétrica anormal. Provável falta de energia.
	Piscando aleatoriamente com um bipe	Rede elétrica oscilando.
 Led Verde Inversor	Aceso constantemente	Inversor ligado. Equipamentos estão sendo alimentados pela bateria.
	Apagado	Inversor desligado.
 Led Amarelo Bateria	Piscando de 1 em 1 segundo	Baterias em descarga <ul style="list-style-type: none">- 1 bipe a cada 5 segundos, baterias em nível médio.- 2 bipes a cada 5 segundos, baterias em nível baixo.- 3 bipes a cada 5 segundos, baterias esgotadas. Desligamento iminente.
	Aceso constantemente	Caso a rede elétrica esteja dentro dos níveis normais (led vermelho aceso), indica que a bateria está carregada.
		Caso a rede elétrica esteja anormal (led vermelho apagado), indica que houve uma sobrecarga. Retire o excesso de equipamentos ligados ao nobreak para que este volte a operar.
	Apagado	Caso a rede elétrica esteja nos seus níveis normais (led vermelho aceso), indica que a bateria ainda não está completamente carregada.
	Apagado e piscando duas vezes, a cada 5 segundos, seguido de dois bipes curtos	O nobreak entrou em modo battery saver, desligando sua saída por falta de consumo. O nobreak só irá operar novamente caso seja desligado e religado e algum equipamento (carga) seja conectado as suas tomadas de saída ou caso haja retorno da rede elétrica. Leia o item Battery Saver.

GARANTIA:

Condições de garantia e assistência técnica gratuita.

Atenção: este certificado é uma garantia adicional à legalmente oferecida ao Consumidor pela Microsol Tecnologia S.A. Para que esta garantia tenha validade é indispensável a apresentação do Certificado acompanhado da respectiva Nota Fiscal de compra do produto. A garantia está diretamente relacionada ao cumprimento de todas as recomendações indicadas no Manual de Instruções que acompanha o produto, cuja leitura é altamente recomendada.

A MICROSOL Tecnologia S.A. concede a este produto garantia complementar de 9 meses, à legal (3 meses) e garante este produto contra eventuais defeitos de fabricação que por ventura sejam identificados no prazo de 1 (um) ano contados a partir da data de emissão da Nota fiscal de venda ao consumidor, desde que o mesmo tenha sido instalado e utilizado conforme orientações contidas no Manual de instruções. É importante que o produto seja testado no local da compra.

1. A garantia terá validade pelo prazo legal acima especificado, contado a partir da data de aquisição pelo primeiro consumidor final, mesmo que a propriedade do produto tenha sido transferida.

2. Constatado o defeito, o Consumidor deverá entrar em contato com o SAM (Serviço de Atendimento Microsol) pelo telefone 08009709777. O exame e reparo do produto, só poderá ser efetuado pela Rede de Assistenções Técnicas Autorizadas. O encaminhamento para reparos e a retirada do produto dos Postos de Serviços Autorizados devem ser feitos exclusivamente pelo Consumidor. Nenhum Revendedor ou Posto de Serviço está autorizado pela Microsol Tecnologia S.A. a executar essas ações pelo Consumidor. Todos os eventuais danos ou demoras resultantes da não observância dessas recomendações fogem à responsabilidade da Microsol Tecnologia S.A.

3. Dentro do prazo de garantia, a troca de partes, peças e componentes defeituosos será gratuita, assim como a mão de obra aplicada. Essa garantia não cobre, no entanto, atendimento domiciliar. Caso deseje ser atendido em seu endereço, o consumidor deverá entrar em contato com um dos Serviços Autorizados constantes no site www.microsol.com.br e consultá-los sobre a cobrança de taxa de visita. A cobrança ou não dessa taxa fica a critério de cada Assistência Técnica Autorizada Microsol.

4. Os componentes: gabinete (superfície externa), tampa do compartimento e serviços de manutenção no fim do prazo da garantia, serão garantidos contra defeitos de fabricação pelo período legal de 90 (noventa) dias. A constatação do defeito deverá ser feita por técnico habilitado pela fabricante.

5. A garantia não cobre:

a) Transporte e remoção de produtos para conserto/instalação.

b) Caso o consumidor deseje ser atendido no local de instalação do produto, ficará a critério da Autorizada a cobrança ou não da taxa de visita, devendo o consumidor consultá-lo quando solicitar o serviço. Caso não haja Autorizada Microsol em sua localidade, o consumidor será responsável pelas despesas e pela segurança do transporte de ida e volta do produto a um Serviço Autorizado situado em outra localidade.

c) O atendimento ao consumidor, gratuito ou remunerado, por Assistenções Técnicas não autorizadas pela Microsol Tecnologia S.A.

d) Transporte e remoção de produtos que estejam instalados em locais de risco até a Autorizada.

e) Serviços de instalação, pois estas informações constam no Manual de Instruções.

6. Por tratar-se de garantia complementar à legal (90 dias), fica convencionado que a mesma perderá totalmente a sua validade se ocorrer uma das hipóteses a seguir expressas:

a) Se o defeito apresentado for ocasionado pelo mau uso do produto pelo consumidor ou terceiros estranhos ao fabricante.

b) Se o produto for examinado, alterado, adulterado, fraldado, ajustado, corrompido ou consertado por pessoa não autorizada pelo fabricante.

c) Se ocorrer a ligação desse produto a instalações elétricas ou lugares inadequados, diferentes das recomendadas no manual de instruções ou sujeitas a flutuações excessivas.

d) Se o dano tiver sido causado por acidentes, como quedas, ou agentes da natureza, como raios, inundações, desabamentos e demais causas de força maior ou casos fortuitos.

e) Se a Nota Fiscal da compra apresentar rasuras ou modificações.

7. Estão excluídos desta garantia os eventuais defeitos decorrentes do desgaste natural do produto ou causados por negligência, imperícia ou imprudência do consumidor no cumprimento das instruções contidas no seu Manual de Instruções.

8. Estão igualmente excluídos desta garantia os defeitos decorrentes do uso do produto fora das aplicações regulares para os quais foi projetado.

9. A Microsol Tecnologia S.A. garantirá a disponibilidade de peças por 5 anos a contar da data em que cessar a fabricação desse modelo.



Microsol Tecnologia S/A
CNPJ: 07.108.509/0001-00

www.microsol.com.br

